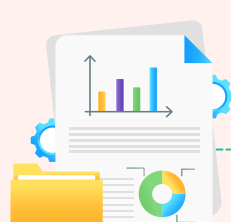


COMO REALIZAR PESQUISAS NA SES?

Para realizar pesquisa em Unidades de Saúde ou Unidades administrativas da Secretaria de Estado da Saúde de Goiás (SES-GO) é necessário que o pesquisador cumpra a portaria nº 609/2020-SES, que estabelece um fluxo de autorização e realização de pesquisa científica com coleta de dados realizada em Unidades da SES-GO. Todas as pesquisas só poderão ser iniciadas após a emissão do Ofício de Autorização de Pesquisa pela Superintendência da Escola de Saúde de Goiás. Para o protocolar um projeto de pesquisa junto à GEPI/SESG/SES-GO são necessários os seguintes documentos:



Projeto de Pesquisa



Parecer Consubstanciado de Aprovação Ética (PCAE)



Carta de Anuência da Instituição Proponente e/ou Coparticipante

Passo a passo para solicitar a autorização da pesquisa pela SESG

1

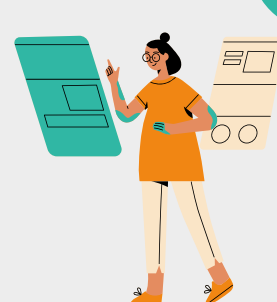


Obter a anuência/autorização da unidade (Diretoria/Superintendência) onde será realizada a pesquisa. O modelo de Carta de Anuência está disponível no site <https://www.saude.go.gov.br/escoladesaude/pesquisacientifica>.

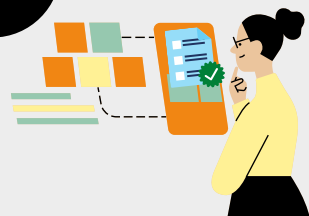
Para saber em qual Superintendência a Unidade de Saúde ou administrativa o seu Projeto de Pesquisa está vinculado, você pode acessar o site <https://www.saude.go.gov.br/estrutura/superintendencias> ou consultar o organograma da SES em https://www.saude.go.gov.br/files/aceso_a_informacao/organogramases.pdf

2

Protocolar o projeto de pesquisa na Plataforma Brasil. Lembrar sempre de incluir a(s) Unidade(s) da SES como instituição(ões) co-participante(s) quando for necessário.



3



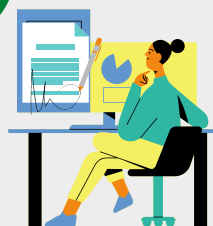
Receber o Parecer Consubstanciado do(s) Comitê(s) de Ética em Pesquisa da Instituição Proponente e da(s) Instituição(ões) co-participante(s), quando a proponente não for a Unidade da SES.

4

Cadastrar o projeto no Formulário de Cadastro de Pesquisa: <https://form.saude.go.gov.br/home/pesquisa/cadastro-de-pesquisa>, inserindo os documentos solicitados (projeto de pesquisa, Carta de Anuência e parecer do CEP).



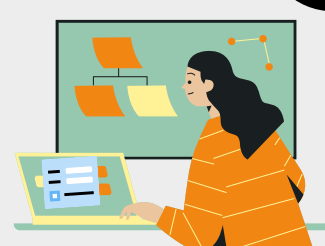
5



Aguardar a emissão do Ofício de Autorização da SESG para iniciar a pesquisa.

6

Após finalizar a pesquisa, enviar os principais resultados (resumo expandido) por meio do Formulário de Conclusão de Pesquisa.



Você pode entrar em contato com a Gerência de Pesquisa e Inovação ou a Coordenação de pesquisa, para esclarecer dúvidas sobre o fluxo de pesquisas na SES-GO e sobre análise ética de projetos. E-mail: pes.escoladesaude@goias.gov.br, fones: (62) 3201-3616 ou (62) 3201-3417