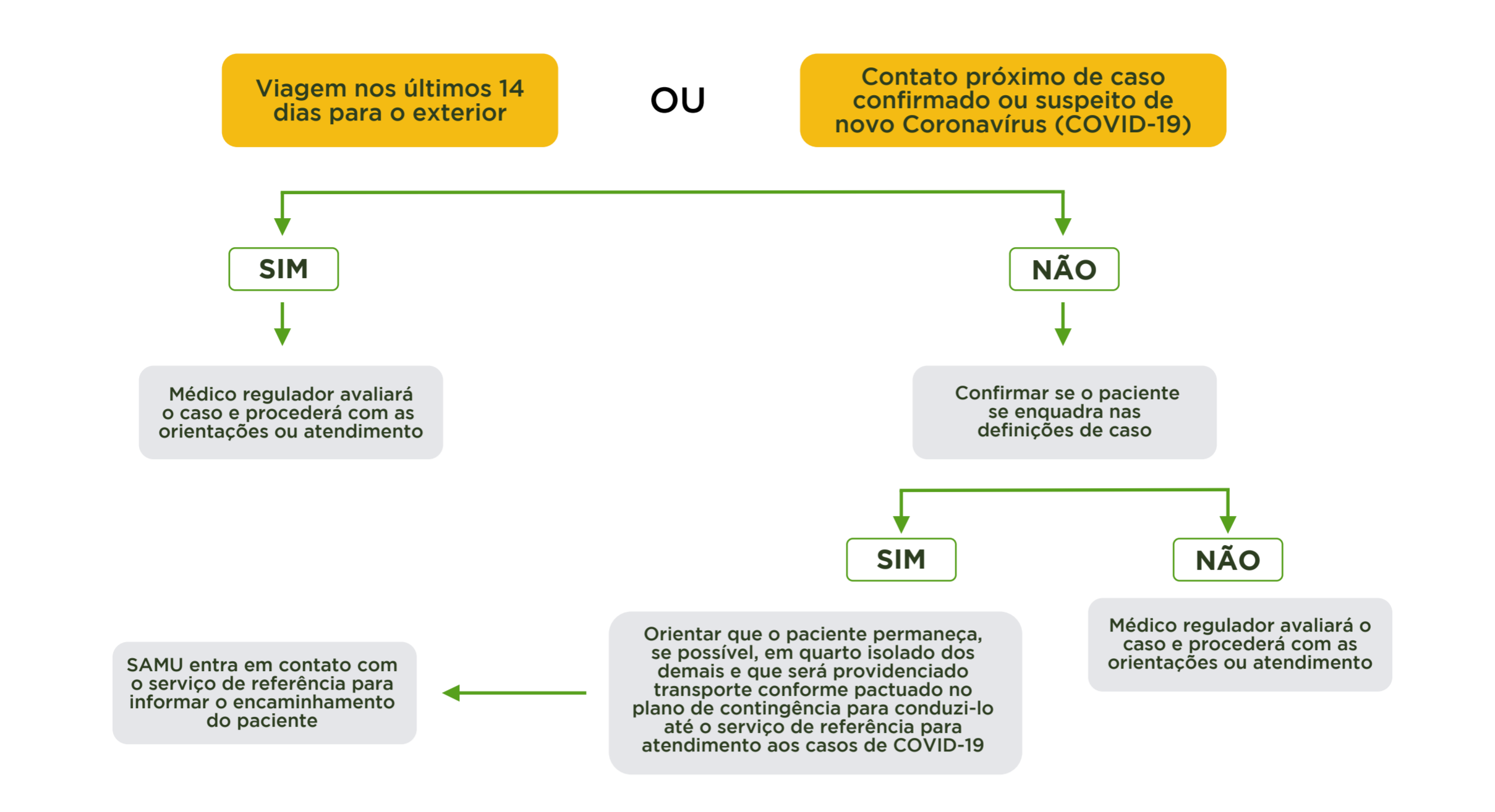
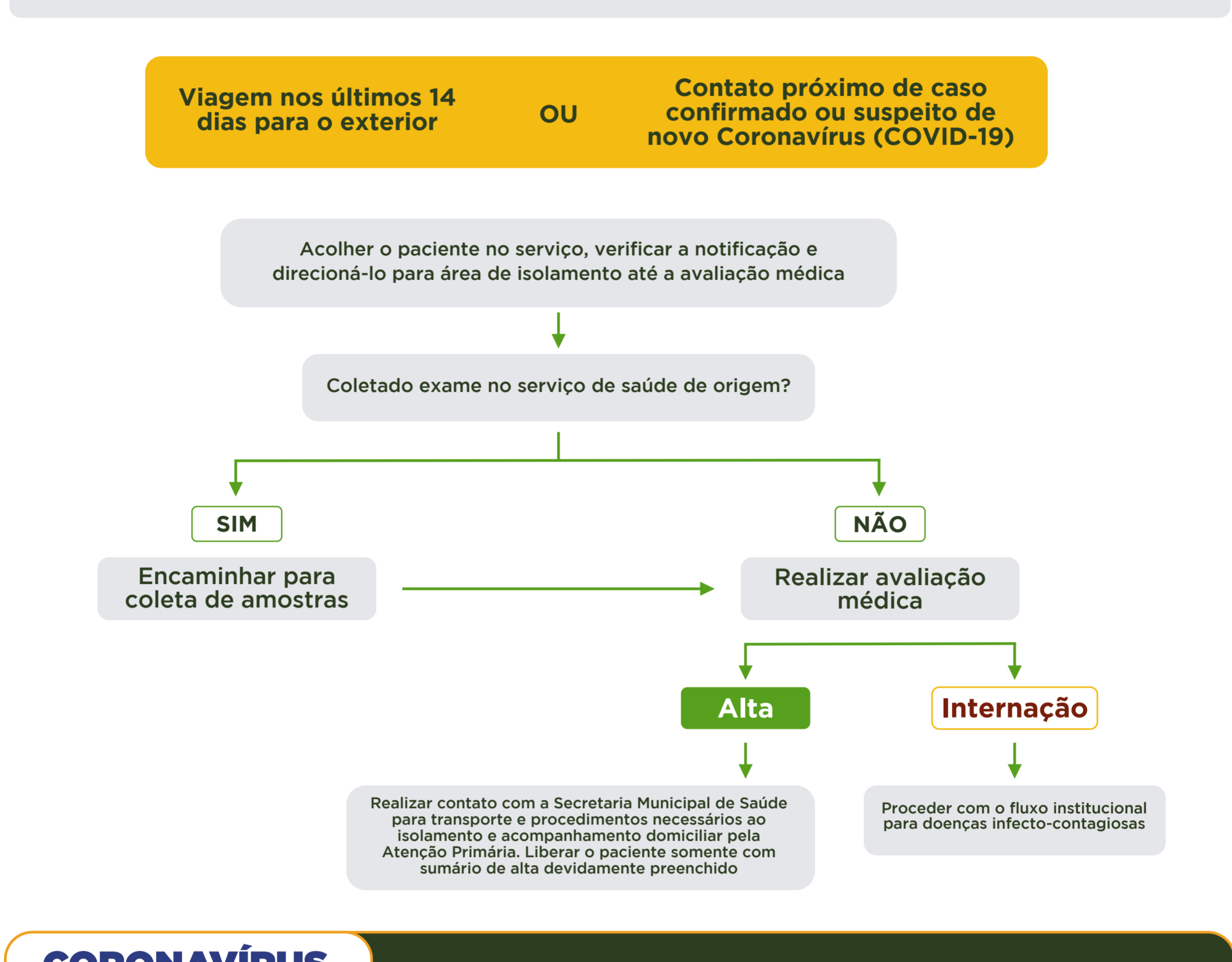


CORONAVÍRUS COVID-19 Fluxo de atendimento telefônico - SAMU 192

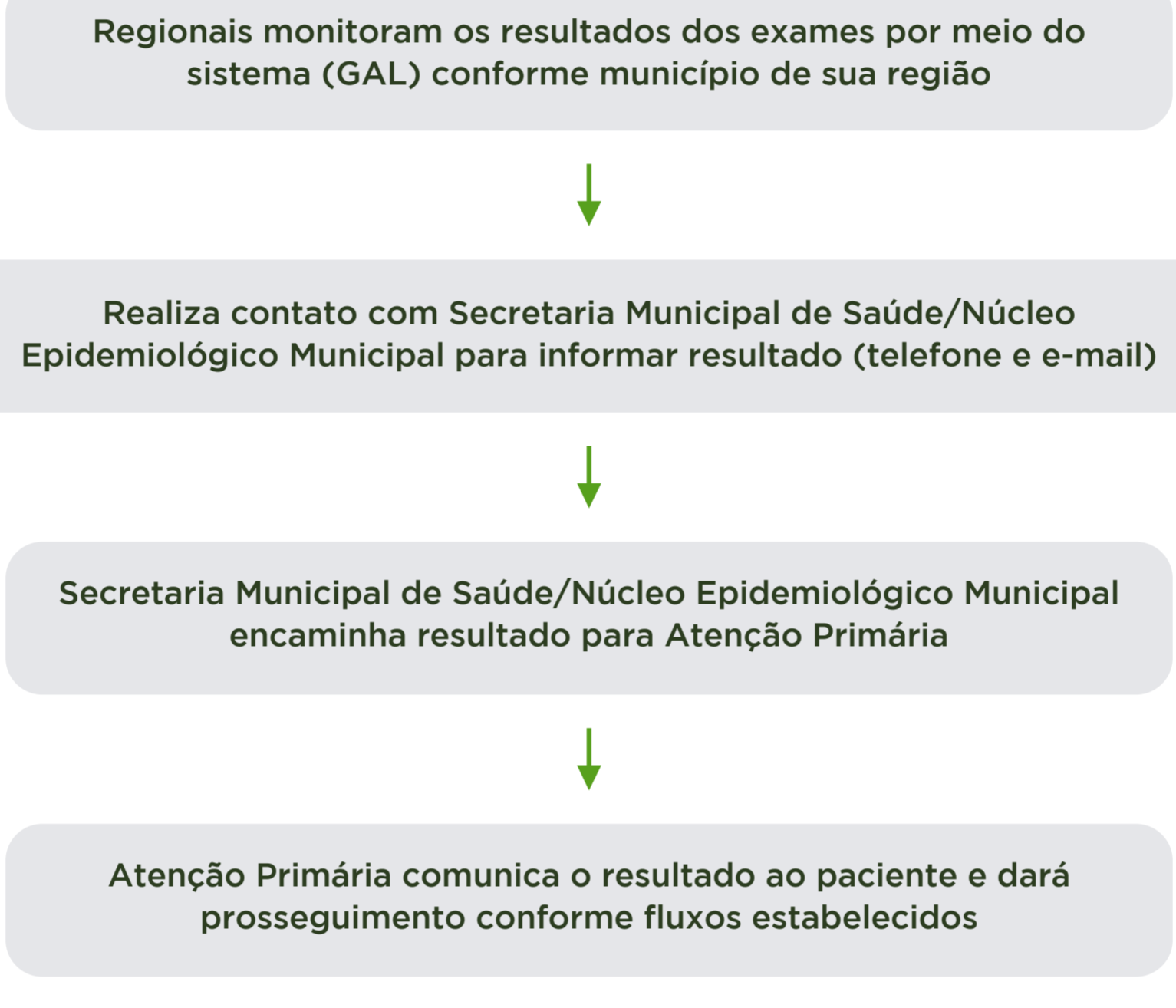


CORONAVÍRUS COVID-19 Fluxo de atendimento no hospital de referência para paciente referenciado de outros serviços de saúde



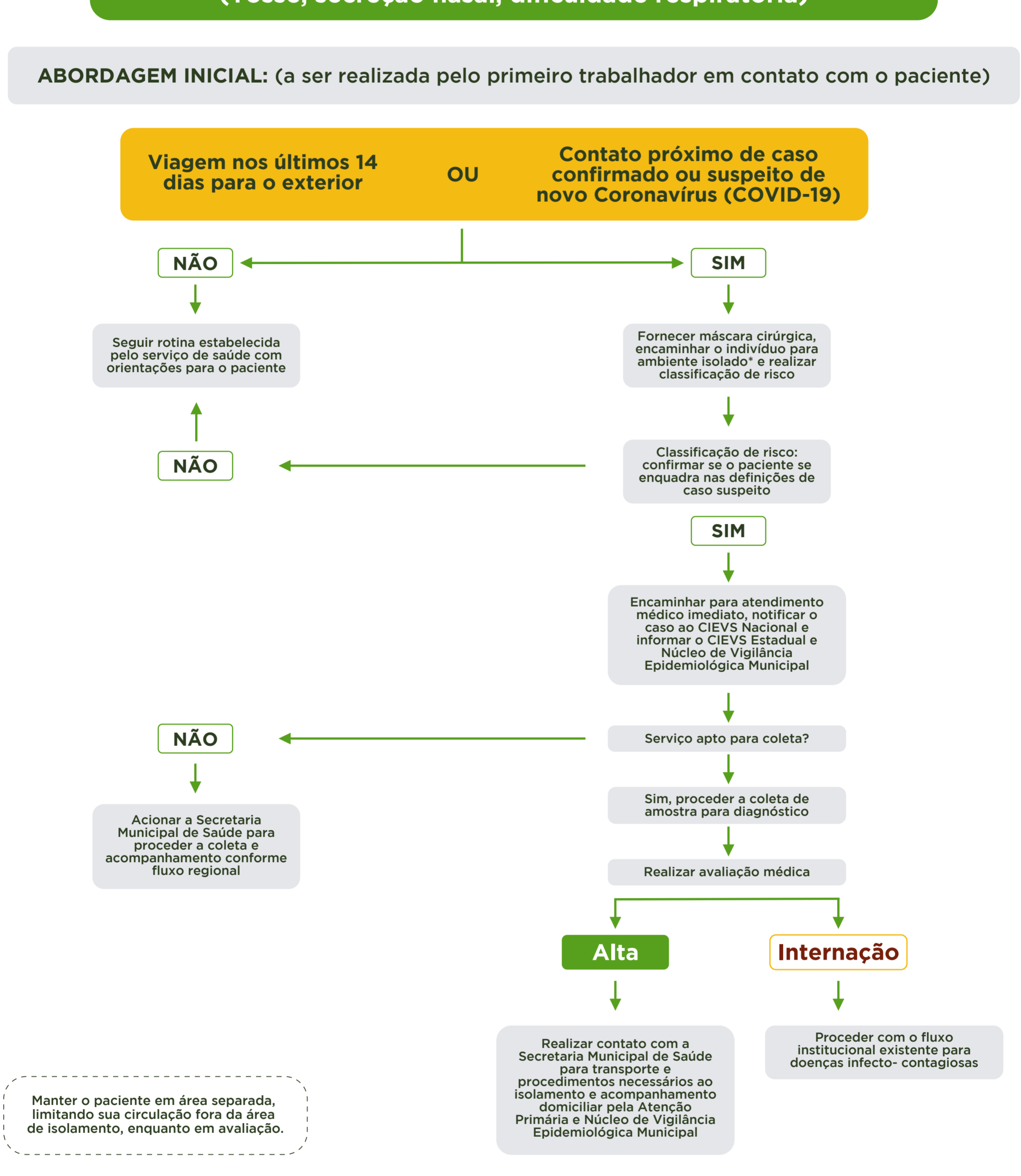
CORONAVÍRUS COVID-19 Fluxo de liberação de resultado de exames

Exames realizados fora do município de residência



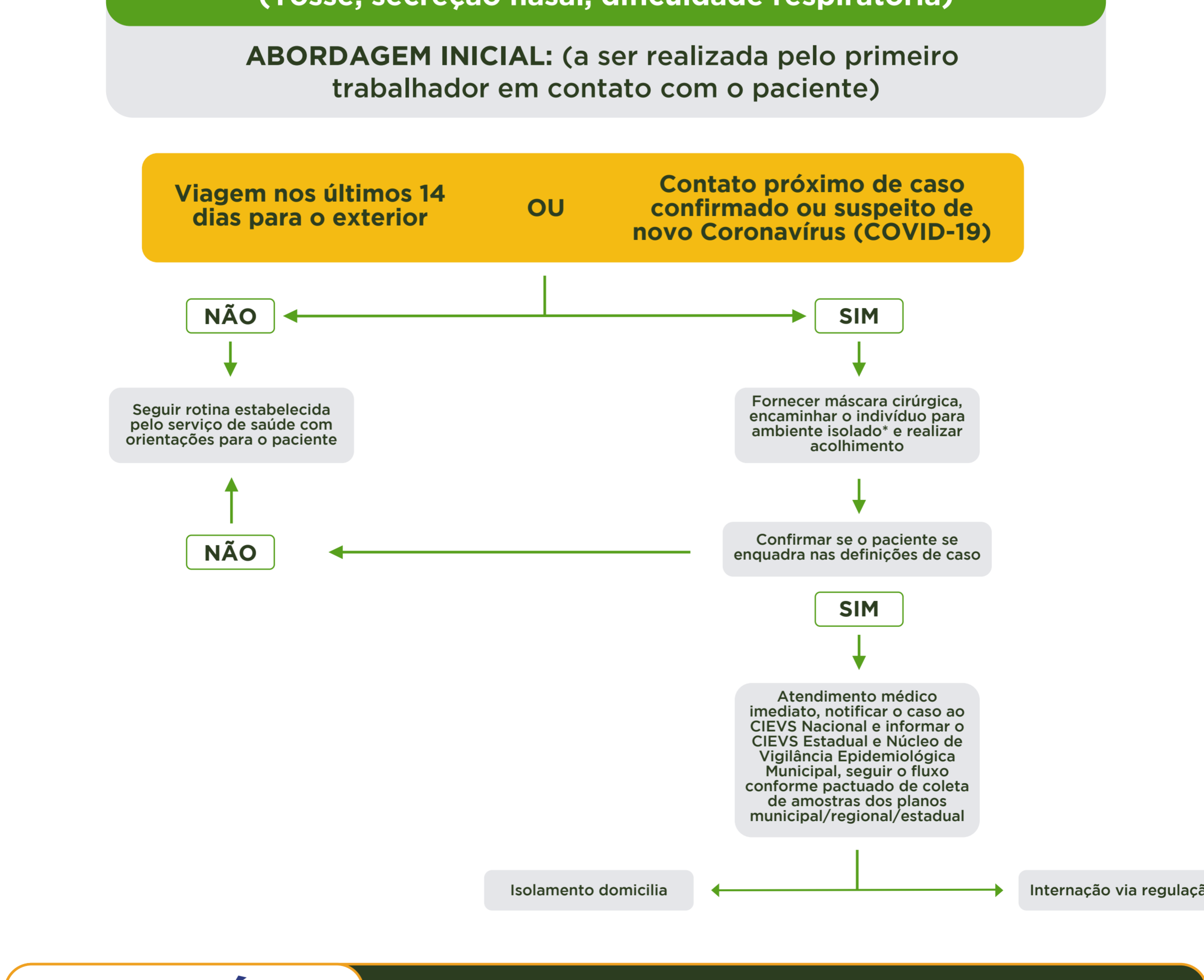
CORONAVÍRUS COVID-19 Fluxograma para atendimento e detecção precoce de COVID-19 em pronto atendimento UPA 24 horas e unidade hospitalar não definida como referência

INDIVÍDUO COM FEBRE e/ou SINTOMAS RESPIRATÓRIOS (Tosse, secreção nasal, dificuldade respiratória)

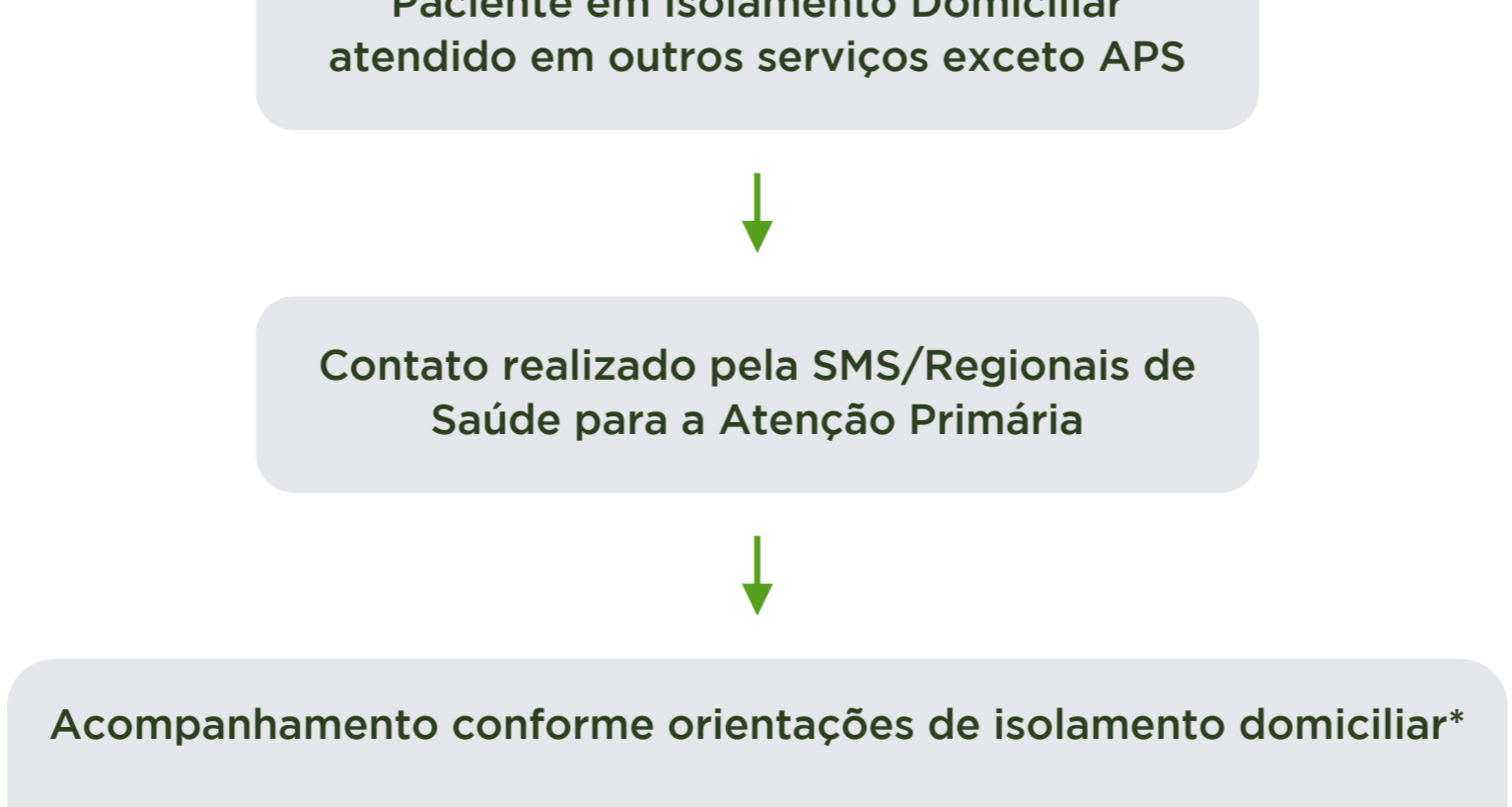


CORONAVÍRUS COVID-19 Fluxograma para atendimento e detecção precoce de COVID-19 em Unidade de Atenção Primária não definida como referência

INDIVÍDUO COM FEBRE e/ou SINTOMAS RESPIRATÓRIOS (Tosse, secreção nasal, dificuldade respiratória)



CORONAVÍRUS COVID-19 Orientações para casos de COVID-19 em isolamento domiciliar



ORIENTAÇÕES:

- Não compartilhar alimentos, copos, talheres, toalhas e objetos de uso pessoal;
- Evitar tocar olhos, nariz ou boca;
- Lavar as mãos várias vezes ao dia com sabonete e água, ou quando não for possível, usar álcool em gel, principalmente depois de tossir ou espirrar;
- Não receber visitas enquanto os sintomas persistirem;
- Enquanto permanecer com sintomas respiratórios, deve usar máscara cirúrgica ao sair do seu quarto e trocar a máscara sempre que estiver úmida;
- Na ausência de máscara, proteger a boca ou o nariz ao tossir ou espirrar com lenços descartáveis (ex: papel higiênico, papel toalha, guardanapo ou lenço de papel);
- Ficar em quarto sozinho (se possível) e mantê-lo ventilado;
- Sair de casa apenas em situações emergenciais. Ao sair de casa, sempre colocar a máscara cirúrgica;
- Alta médica com 14 dias a partir do início dos sintomas.